

# シンクピアは...

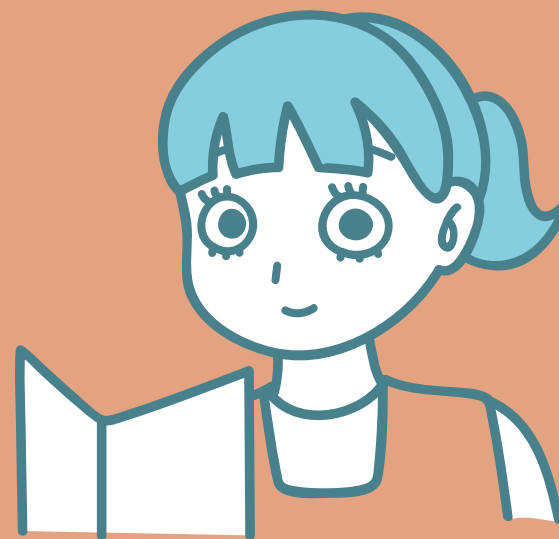


『運ばず・燃やさず・その場で処理』

現場の皆様の負担を軽減し、  
SDGs・CO<sub>2</sub>削減に貢献します



分解液を再利用する研究もしています



## BOOK OF SINKPIA

生ごみを運ばず・燃やさず・その場で処理



# SINKPIA って

## どんな 生ごみ処理機 なの？

今までの業務用生ごみ処理機は、処理したものを取り出す必要がありました。シンクピアなら、およそ24時間で生ごみを生分解。もう取り出す必要はありません。



自然由来の微生物が生ごみを生分解。分解液(微生物が消化したようなもの)は製品下部のメッシュから排水されます。

## 環境や使うひとにやさしい 5つのポイント

### 1 運ばず・燃やさず・その場で処理

シンクピアなら、生ごみを投入するだけの簡単仕様です。運ばず・燃やさず・その場で処理できるので、SDGs、CO<sub>2</sub>の削減、働き方改革などにも貢献します。



### 2 堆肥型と違う処理方式

堆肥・乾燥タイプのように定期的な残渣の取り出しはありません。

### 3 省エネ設計

高熱処理を行わないため、低価格のランニングコストを実現しました。

### 4 コンパクトサイズ

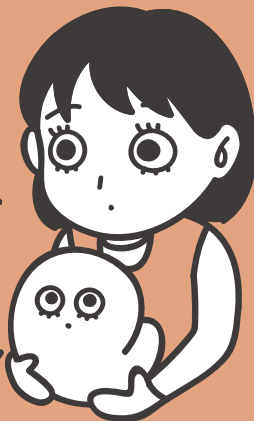
業界最小クラスを実現。処理量や設置場所に合わせてお選びいただけます。室内設置も可能です。

### 5 日本製・サポートも充実

国内製造。厨房機器に見劣りしないスタイリッシュな見た目です。

自然界から  
採取した微生物を培養し  
生ごみ処理に最適な種類を  
ブレンドしています

分解時のにおいも  
抑えてくれるんだって！



生分解



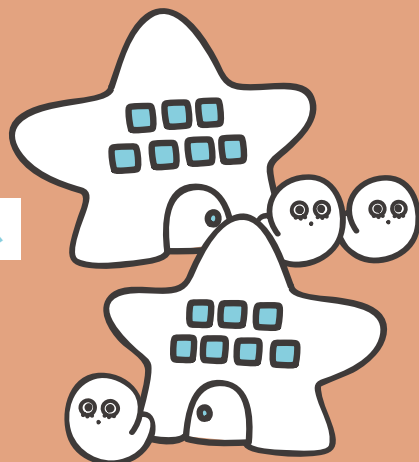
人間と似てるね！

## 微生物ハウスとは

微生物を高密度に生息させるため、

生ごみの生分解に最適化した

素材を使用しています。



## 分解可能なもの



## 分解できないもの



# シンクピアの使い方

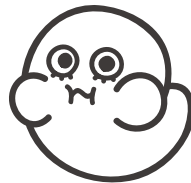


① フタをあける

② 生ごみを投入後  
フタをしめる

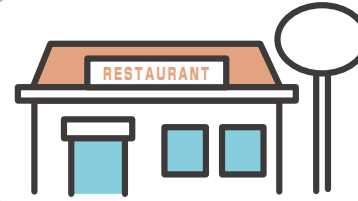
**分別して投入するだけ！**

あとは微生物が生分解してくれます

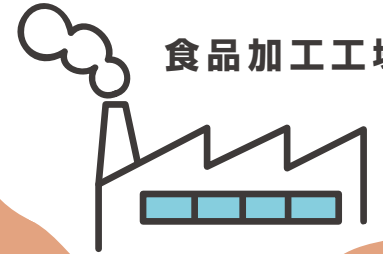


投入した生ごみは生分解されて、微生物ハウスが残ります。

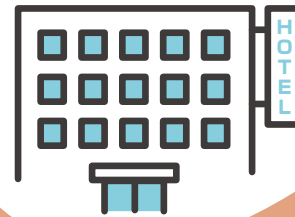
飲食店



食品加工工場



ホテル・旅館

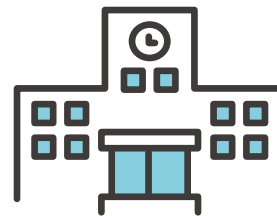


保育園



こんなところでご使用いただいております

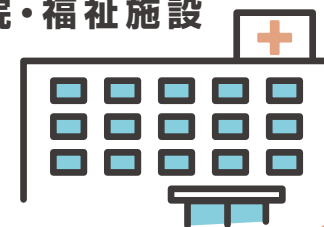
学校・給食施設



スーパー・コンビニ



病院・福祉施設



結婚式場

